

## LexCom™ Home - Det mest fleksible hjemme-nettverk med TV, tele og data i samme kabel



Med LexCom Home-nettverk installert i boligen blir det meget enkelt å flytte telefoner, telefaksmaskiner, TV, datamaskiner og skrivere når behovet til familien endres. I hvert rom er det minimum ett uttak med to kontakter. Alle kontaktene er like for TV/radio, telefon og datamaskiner.

Tilkoblingskablene er tilpasset apparatet som skal kobles inn. Det finnes tre typer kabler - en for tele, en for TV og en for data. Tilkoblingskablene følger med apparatene når de flyttes mellom forskjellige kontakter. Det er enkelt å koble om kontaktens funksjon i distribusjonsentralen.



Distribusjonsentral



## Kort om Lexel

Lexel-konsernet er en av Europas ledende leverandører av installasjonsløsninger for el-, tele-, data- og styringsapplikasjoner, med spesielt fokus på såkalte intelligente bygninger, d.v.s. bygninger utstyrt med teknologi for økt komfort, økonomi og sikkerhet.

I produktprogrammet inngår alt fra brytere, uttak, installasjonsmateriell og installasjonssystemer for kabelhåndtering til kommunikasjonsnettverk, sikkerhetssystemer samt system og programvare for styring av byggets funksjoner.

Lexel tar vare på miljøet i alle sammenhenger. Et ledd i dette er å utvikle og sertifisere miljøgjenvinningsystemer i henhold til ISO 14000. Innenfor plast arbeider Lexel med å eliminere bruken av tungmetaller og stoffer som skader ozonlaget.

Lexel-konsernet eies av franske Schneider Electric, og har sitt operative hovedkontor i Stockholm. Omsetningen ligger på vel 5,4 milliarder kroner og antallet ansatte er ca. 6000.

Lexel er markedsledende i Norden, Polen og Baltikum, men har også en sterk posisjon i Russland og flere mellomeuropeiske land. Salget skjer gjennom egne datterselskap i 18 land og via distributører i mer enn 30.

I Norge er Lexel Electric AS ansvarlig for markedsføringen av varemerkene Lexel, Norwesco, Thorsman og Wibe.



LEXEL ELECTRIC AS.

Postboks 22. 1471 Lørenskog. Telefon 67 91 43 00. Telefax 67 91 43 13.  
mail@lexel.no www.lexel.no

**For et sikrere, mer bekvemt og energibesparende hjem  
Lexel IHC - Intelligent House Control**





LEK/580

## Noen gode råd om Lexel IHC

Alle elektriske funksjoner i et hjem kan styres med Lexel IHC. Systemet kan programmeres og gir nesten ubegrensede muligheter til å styre f.eks. belysning, varme, ventilasjon og alarmfunksjoner. Lexel IHC gjør husets infrastruktur smart, og du kan styre, forandre og tilpasse huset etter f.eks. skiftende leveforhold eller årstider. Videre har Lexel IHC den store fordel at all styring skjer med lavspenning (24V), og alle deler av elnettet som i øyeblikket ikke er i bruk kan holdes spenningsløst. Det gir et trygt elmiljø i hjemmet og økt sikkerhet for barna.

Her er noen av alle funksjonene Lexel IHC kan tilby:

### Belysning

Med Lexel IHC kan du styre belysningen på mange måter; med strømbryter, dimmer, timer, bevegelsesføler, skumringsrelé eller fjernkontroll. I tillegg til disse mulighetene kommer også programmerbarheten, som gjør det mulig å programmere "godnatt"-knappen ved sen-gen og "kom hjem"-knappen ved entrédøren. Du kan slå på, slukke, dimme og tidsstyre enkeltlamper eller hele grupper, i ett eller flere rom akkurat slik du vil. La behovet styre, mulighetene er der.

### Varme

Med Lexel IHC har man alle muligheter til effektiv styring av varme og ventilasjon. Senk varmen når det ikke er noen i huset og det meste av natten.

### Ventilasjon

Ventilasjonen kan optimeres ved at huset luftes automatisk når det er dårlig luft. Dette kan også skje til bestemte tider eller når du selv vil.

### Innbrudd

Bevegelsesfølerne som tenner lyset for deg kan også alarmere ved innbrudd. Andre alarmer, som f.eks. avslører lekkasje, brann, overoppheting, driftsfeil, overfall, gass, etc., kan også kobles til Lexel IHC-systemet. Alarmen kan gis som lydsignal, lyssignal eller via telefonen.

### Forebyggende beskyttelse

Lexel IHC-systemet har en innebygd hjemmesimulering som kan ta over styringen av lyset når ingen er hjemme.

### Fjernstyring

Er du usikker på om du slo av komfyren, låste døren og slo på alarmen? Da kan du ringe hjem til Lexel IHC og kontrollere dette. Du kan også slå belysningen av og på, slå av komfyren eller låse døren.

### Bedre elmiljø

Lexel IHC gjør at anleggsdelene som ikke brukes blir spenningsløse. Det betyr at det ikke finnes noen elektriske eller magnetiske felt i disse delene av huset.

### Barnesikkert

Vegguttakene i en Lexel IHC-installasjon er spenningsløse hvis de ikke aktiveres. Dette gir økt sikkerhet for de minste.

### Enkel programmering

Programmeringen skjer i Windowsmiljø med den enkle "dra-og-slipp"-metoden.



# Gjør hjemmet mer komfort, sikrere og mer energibesparende med Lexel IHC

Kontrollen man får over alle de elektriske funksjonene med en Lexel IHC- installasjon gjør hverdagen enklere og sikrere.

Det er enkelt å programmere Lexel IHC. I prinsippet kan hvem som helst i familien med grunnleggende datakunnskap klare dette.

En installasjon med Lexel IHC kontroll- og styresystem gir hele familien økt trygghet og komfort, avhengig av behovet i familien.

Dessuten er det en bra investering rent økonomisk. Installasjonen gir både reduserte strømreregninger og i tillegg øker den verdien på boligen.

## Enkel betjening

Med en IHC fjernkontroll kan man styre alle apparater som er koblet til systemet. Man kan for eksempel dimme lyset, regulere varmen eller ventilere for å luften uten å åpne vinduet. Eller hvorfor ikke styre markisen – en skikkelig luksusfølelse!



## Glemte du å slå av lyset?

Badet er bare et av rommene hvor man lett glemmer å slå av lyset. Det gjør ingenting - IHC gjør det for deg. En bevegelsesføler vet når badet er tomt og slukker lyset.



## Lys og ventilasjon

Man kan koble mange typer følere til IHC, f.eks. fuktføler som registrerer når det er på tide å starte ventilasjonen. En annen mulighet er å la IHC starte ventilasjonen i noen minutter når lyset slukkes.



## Det lyser over døren

Lyd er ikke alltid den beste måten å tiltrekke seg oppmerksomhet på. Med IHC velger du hvor og hvordan du skal få vite at noen leter etter deg, eller f.eks. at posten er kommet. Et lyssignal vil for hørselshemmede være mye mer verdt enn et lydsignal.



## Adjø, huset

Knappen ved utgangsdøren slår av lyset i hallen samtidig som vannet og komfyren slås av og alarmen slås på. Glemte du å slå av lyset? Bruk telefonen! Når du kommer hjem, slår samme knapp på lyset i utvalgte deler av huset. Riktig lys i alle situasjoner.





### Utvendig belysning

Når det blir mørkt ute, tenner IHC utelyset og kanskje noen lamper inne i huset. Du slukker lyset selv, eller du kan la IHC gjøre det på et tidspunkt du har valgt selv. Du kan også bruke en føler som registrerer om noen kommer, og som da slår på lyset automatisk.



### Styrte uttak

Steng av strømmen til uttakene slik at de elektriske og magnetiske feltene minimeres. Dessuten øker uansett barnesikkerheten i huset. Er det kaldt ute? Ved å trykke på en knapp har du satt på motorvarmeruttaket.



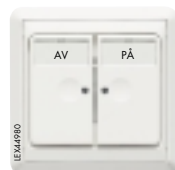
### Slutt for i dag

Etter en lang dag er det herlig å krype til sengs med en god bok. Hadde det ikke vært skjønt å slippe å stå opp for å slå av lysene i huset? La IHC ta seg av det. Ved å trykke på en knapp ved sengen eller på fjernkontrollen, slukker og låser IHC for deg.



### Hendene fri

La en bevegelsesføler slå på lyset når du kommer inn i hallen og kjøkkenet. Når man har hendene fulle er Lexel IHC et meget hendig redskap. Samme føler avslører tyven når du ikke er hjemme.



### Barnesikkert

Hvis man tenker seg litt om ved installasjon av IHC, kan sikkerheten økes betydelig. For å slå på komfyren må du f.eks. trykke på "Apparat på"-knappen, som plasseres sikkert i forhold til barna. Det samme kan gjelde for eluttak – spenningsløse bortsett fra når du trenger dem.



### Sikkerheten er viktigst

La ikke kaffetraktere eller strykejern stå på lenger enn nødvendig. Med et trykk på knappen har du spenning til uttaket i overensstemmelse med forhåndsprogrammert tid. Du glemmer aldri å slå av. IHC gjør det for deg.



### Praktisk romantiker

Er du både praktisk og romantisk? Da kan IHC være til stor hjelp. Hvorfor ikke programmere kjøkkenbryteren slik?

1. Kos
2. Les
3. Rydd
4. Slukk

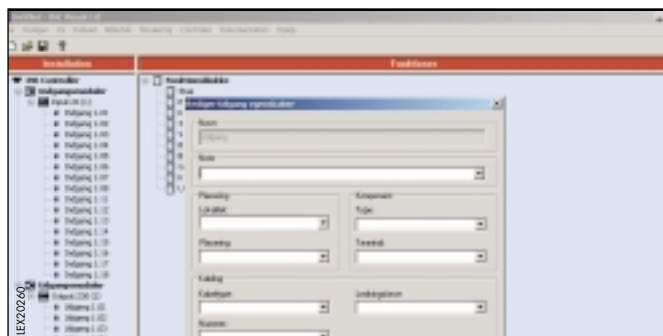
# Enkelt å fornye og forandre med "dra-og-slipp"-programmering



Lixel IHC er tilpasset mindre installasjoner som villaer, forretningslokaler og som isolerte øyer i større kontorbygg, som f.eks. konferanserom. Systemet er enkelt å komplettere med nye funksjoner og apparater.

Det innebærer at du kan begynne med å installere et mindre anlegg som du senere kompletterer med funksjonene du ønsker å legge til. Det er meget enkelt å gjøre en endring i systemet. Hjernen i systemet, kontrolleren, har et brukervennlig Windows-program med forhåndsprogrammerte applikasjoner for f.eks. av og på, trappeautomat eller "god natt"-knapp.

I programmet benytter du enkle "dra-og-slipp"-kommandoer for å knytte systemets innganger til utgangene. Windows-programmet kan brukes for "off-line"-programmering, det betyr at du enkelt kan klargjøre de nye funksjonene dine før du oppgraderer installasjonen.

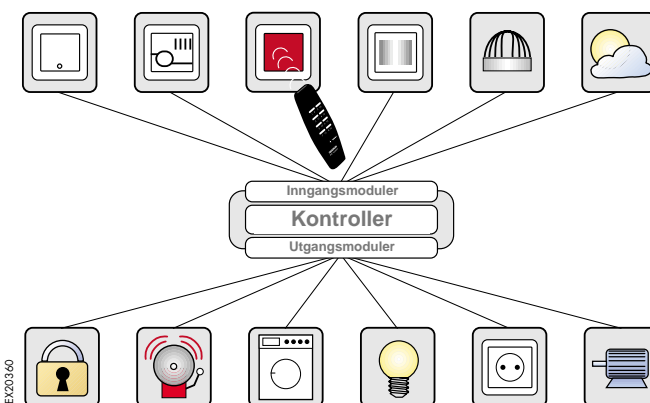


## Lixel IHC er et brukervennlig system

Lixel IHC-systemet fungerer slik at man ved å trykke på en vanlig trykknapp sender et signal via en inngangsmodule til kontrolleren. I kontrolleren, som er hjernen i systemet, har man programmert inn hva som skal skje, hvilke utganger, f.eks. lamper, som skal slås på/av, hvilke timere som skal starte etc.

Derfra sender kontrolleren signaler til berørte utgangsmoduler som utfører det man har programmert, dvs. slår på eller av utgangene som skal slås på/av, styrt av timer eller manuelt.

Til systemets inngangsmoduler kobler man trykknapper, bevegelsesfølere, fjernkontroller, skumringsreleer etc. Systemet består av noen få komponenter. Det gjør at man får bra oversikt og et brukervennlig system.

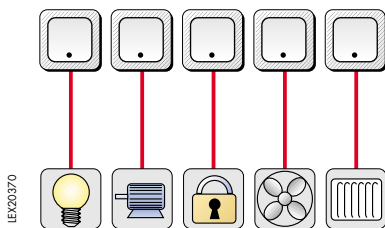


# Du kan bygge om hele elinstallasjonen uten å flytte en eneste kabel

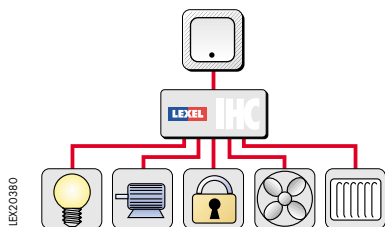
Ved en konvensjonell installasjon hvor man skal installere en lampe, trekker man en ledning som går fra sentralen, via en bryter, til lampen. På tilsvarende måte kobler man stikk-kontakter, komfyrer, vifter, alarm, varmelementer og annet som drives av elektrisitet.

Med Lexel IHC får hver enhet (for eksempel bryteren og lampen) hver sin kabel. Funksjonene knyttes deretter sammen med Lexel IHC, slik at bryteren slår på lampen. Med en konvensjonell installasjon er det kun mulig å utføre en slik operasjon om gangen.

Den store forskjellen ligger i at Lexel IHC blir en betydelig mer effektiv og smartere løsning når det blir flere funksjoner. Du kan betrakte Lexel IHC som en datamaskin som gjør alle elektriske funksjoner programmerbare.



En konvensjonell installasjon er vanskelig å forandre. Dette krever at en elektriker kobler eller trekker om ledningene.



Lexel IHC "kobles om" ved at man forandrer programmeringen. Dette gir fleksibilitet og nye muligheter. En vanlig trykknapp kan f.eks. styre inntil 128 funksjoner.

## Prinsippet til Lexel IHC er enkelt

Hvis for eksempel en bryter er koblet til inngang nummer en og Lexel IHC er programmert slik at inngangen skal styre utgangene fire og sju, vil bryteren slå på og av det som er koblet til utgang fire og sju.

Totalt kan hver styreenhet håndtere 128 innganger og 128 utganger. Hvis du har behov for å styre flere funksjoner, kan kapasiteten mangedobles ved å bruke flere styreenheter.

Programmeringen av hvilke innganger som skal styre hvilke utganger, om de skal være timerstyrt eller om det skal brukes ur, gjøres under installasjonen ved hjelp av en PC og et Lexel IHC-program. Senere fungerer dette uten at du behøver å ofre det en tanke - så lenge du ikke ønsker å forandre noe.

Det finnes et stort antall moduler og tilbehør til systemet som øker mulighetene ytterligere.

## Et komplett system

Følerne i Lexel IHC er produsert i den Norwescos Basic design som det er enkelt å konvertere til Artic - design hvis det er ønskelig.



1-pole trykknapp



2-pole trykknapp



4-pole trykknapp



1-pole trykknapp med 1 LED-indikering.



2-pole trykknapp med 2 LED-indikeringer.



4-pole trykknapp med 4 LED-indikeringer.



PIR - Kombinert nærværs-, bevegelses- og alarmføler, samt skumringsrelé



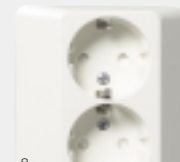
IR-mottaker og IR-sender  
IR-senderen har 8 programknapper og en "shiftknapp", dvs. fjernkontrollen kan starte/stoppe 16 ulike funksjoner. I IR-mottakeren er det en hovedfunksjon som kan aktiveres ved å trykke på en knapp.



PIR - For detektering av bevegelse, fortrinnsvis utendørs.



Skumringsrelé  
Slår belysning av og på ved daggry og skumring.



Vegguttak  
IHC-styrt uttak, dvs. et helt vanlig uttak.



IHC Win Controller

## Aktiv del av innredningen

Med Artic ramme er det enkelt å gjøre Basic om til Artic. Man velger da fritt mellom dekkklips i fargene gull, sølv, rødt, grønt m. fl. Alt passer til innredningen.

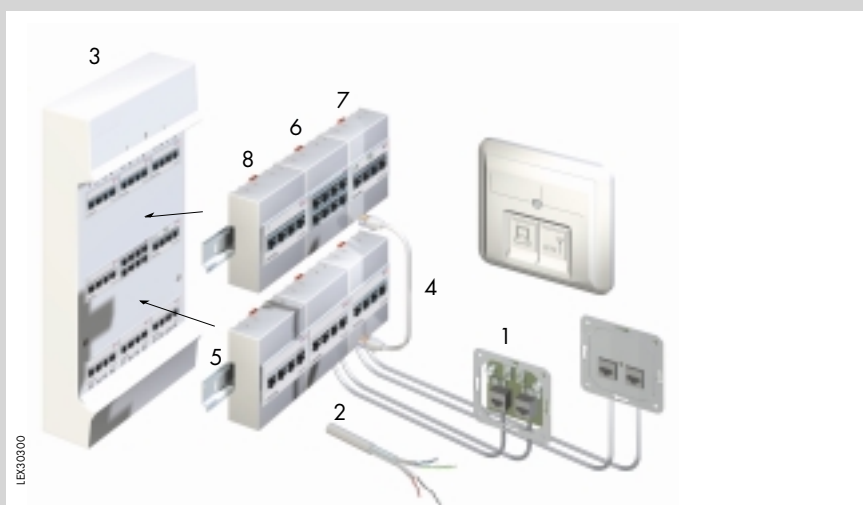


## Uttak for TV, Tele og Data i hvert rom



Slutt på lange ledninger på gulvet. I stedet plugges man inn korte tilkoblingskabler i den universelle LexCom Home-kontakten.

I systemet inngår apparattilpassede tilkoblingskabler for alle typer apparater, som f.eks. TV, telefon, datamaskin og annet utstyr.



### Grunnkomponentene i hjemmenettverket.

1. Universaluttak med to kontakter.
2. Skjermet installasjonskabel med 8 ledere.
3. Distribusjonssentral hvor innkommende kabler fra antenne, kabel-TV, telefon og bredbåndnettverk kobles til hjemmenettverket.
4. Krysskoblingskabler for enkel omkobling av signaler til vegguttak.
5. Universelle krysskoblingsmoduler.
6. Fordelingsmodul for 8 tilkoblingspunkter for telefon/ISDN/telefaks/modem.
7. HUB-modul for datanettverk med 4 tilkoblingspunkter.
8. Antenneforsterker for 4 TV-tilkoblinger.